

<b>3. Všeobecná zdravotní pojišťovna</b>	
<b>adresa</b>	Generála Závady 116, Vysoké Mýto 566 01
<b>telefon</b>	+420 952 222 222
<b>e-mail</b>	<a href="mailto:info@vzp.cz">info@vzp.cz</a>
<b>web</b>	<a href="http://www.vzp.cz">www.vzp.cz</a>
<b>Parkování</b>	Vyhrazené pro ZTP 1 x na parkovišti před budovou (přes silnici).
<b>Přístup</b>	Bezbariérový – snížený obrubník (nájezd na chodník před budovu Zdravotního střediska, kde sídlí VZP). Pochozí komunikace před vstupem o podélném sklonu (směrem kolmo ke vstupu) 3- 4%.
<b>Vstup</b>	<b>přístupný s dopomocí</b> Přede dveřmi nájezd o sklonu 11% na délce 500mm. Vstupní dveře dvoukřídlé o š. hlavního křídla 1000mm a š. vedlejšího křídla 500mm (se samozavíráním, s madlem v. 850mm). Za vstupem v zádveři rampa o sklonu 12%, délky 2500mm, opatřená madlem po jedné straně. Dveře ze zádveři dvoukřídlé o š. hlavního křídla 950mm a š. vedlejšího křídla 740mm (se samozavíráním, s madlem v. 850mm).
<b>Interiér</b>	<b>1.NP:</b> Všeobecná zdravotní pojišťovna - dveře š. 800mm. Kancelář je v jedné výškové úrovni. Jednací stůl umožňuje podjetí vozíkem.
<b>WC</b>	<b>přístupné – závada (1.NP vpravo)</b> - pro Praktický zubní lékař- Mudr. Radim Podgorný, Interní a geriatrická ambulance - Mudr. Pavol Šalamon, Domácí zdravotní péče, <b>VZP</b> Dveře do WC předsíně š. 900mm. Na dveřích není informace o možnosti vyzvednutí klíče od WC v ordinacích lékařů, v kanceláři VZP. V předsíni není madlo u umyvadla. Dveře do WC kabiny š. 890mm. Kabina š. 1340mm x hl. 1440mm. Ve WC kabině: výška mísy 500mm, vzájemná vzdálenost madel u mísy 520mm, chybí držák na toaletní papír, háček na oděvy ve v. 1700mm. WC kabina není vybavena signalizačním systémem nouzového volání.
<b>Přemapováno</b>	02/2020   zpracoval: R. Zamastilová



Budova Zdravotní střediska – 1.NP VZP



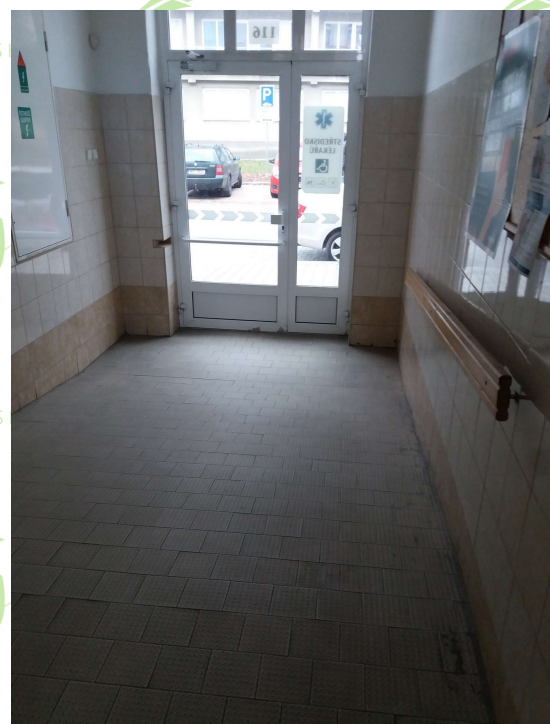
Vstup



Vyhrazené stání 1x



Přístup od vyhrazeného stání



Rampa za vstupem