

7. Poliklinika KOLF

Adresa: Masarykovo náměstí 2667
530 02 Pardubice

Telefon: +420 466 753 111
Web: www.poliklinika-pardubice.cz

šestipodlažní budova (1.PP – 5. NP) V těchto podlažích jsou převážně ordinace lékařů.

Parkování: 4x vyhrazené pro ZTP u bočního vchodu (příjezd z ulice K Polabinám)

Vstup: **přístupný s dopomocí,**
vstup do 1. NP ze dvora budovy, vstupní dveře dvoukřídlé, křídlo 720 mm, před vstupními dveřmi je kovový rošt dveře zádveří dvoukřídlé, křídlo 720 mm, na dveřích v zádveří je samozavírání a chybí madlo

přístupný s dopomocí – zvonek
vstup do 1. PP
před dveřmi je šikmá plocha ve sklonu 5% směrem od dveří, vstupní dveře dvoukřídlé, křídlo 720 mm, před vstupními dveřmi je kovová rohož, na dveřích je samozavírání, zvonek s piktogramem vozíčkáře ve výšce 1100 mm

Interiér: **přístupný**
aktuální přehled jednotlivých ordinací naleznete zde:
www.poliklinika-pardubice.cz/mapa

1.PP:
Interna, Nefrologie, Hemodialýza

1.NP:
Lékárna- přístupná s dopomocí (samozavírání na vstupních dveřích) , výška pultu 900 mm, odkládací plocha ve výšce 700 mm
Oční optika - přístupná, výška pultu 900 mm, odkládací plocha ve výšce 700 mm
Zdravotnické potřeby- přístupné, výška pultu 900 mm, odkládací plocha ve výšce 700 mm
Praktický lékař, Psychiatrie, WC vozíčkáři
Rehabilitační a rekondiční služby – CELSIUM s.r.o. – se samostatným vstupem, v samostatném popisu na konci textu

2.NP:

Gastroenterologie, Interna, Hepatologie, Endoskopie, Chirurgie onemocnění konečnicku a tlustého střeva, Chirurgie dětská, Mamologie, Ortopedie, Rentgen, Ultrazvuk, Urologie, Lůžkový stacionář, Operační sály, Chirurgie, Ortopedie, Stomatologie

3.NP:

Histologická laboratoř, Kožní a Lymfologická ambulance, Odběry krve a příjem biologického materiálu, Plicní ambulance, Ušní, nosní, krční,

Vojenská zdravotní pojišťovna – v samostatném popisu viz zdravotní pojišťovny objekt č. 3

Gastroenterologie, chirurgie, endoskopie, Ortopedie, Praktický lékař- pracovní lékařské služby

4.NP:

Interna, alergologie, klinická imunologie, Diabetologie, interna, EKG, Kardiologie dětská, Neurologie, Oční ambulance, Stomatologická laboratoř, Stomatologie, Gynekologie

5.NP:

Kardiologické centrum AGEL, Středisko očkování a cestovního lékařství, Ředitelství polikliniky KOLF s.r.o., CELSIUM s.r.o.,

Výtah:**2x přístupný,**

rozměry kabiny š. 1300 mm, hl. 1000 mm
dveře 800 mm, v kabině je madlo, zrcadlo a označení Braillovým písmem, chybí sedátko

přístupný,

rozměry kabiny š. 1650 mm, hl. 2300mm
dveře 1100 mm, v kabině je označení Braillovým písmem, chybí madlo, zrcadlo, sedátko

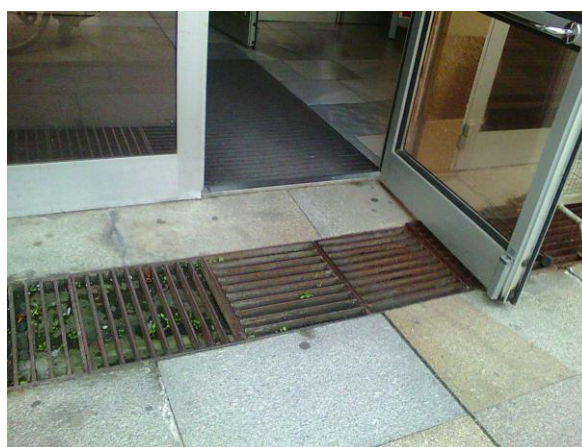
WC:**přístupné,**

v 1. NP., toaleta je uzamčena, klíč k vyzvednutí na požádání ve zdravotnických potřebách,
kabina š. 2880, hl. 1700 mm, výška mísy 500 mm,
chybí signalizační systém nouzového volání

Vstup **přístupný s dopomocí.** Interiér **přístupný.**



Poliklinika KOLF



vstup do 1. NP polikliniky



vstup do 1. PP polikliniky

Součástí objektu je i **CELSIUM s.r.o. REHABILITACE I.**
Přístup je samostatným vstupem.

Adresa: Masarykovo náměstí 2667
530 02 Pardubice
Telefon: 466 753 259
733 330 523
Web: www.celsium.cz

Vstup: **přístupný,**
dveře dvoukřídlé, šířka křídla 800 mm, dveře zádveří
dvoukřídlé, šířka křídla 720 mm, na obou dveřích chybí
madlo, bez samozavírání

Interiér: **přístupný s dopomocí - nebezpečné,**
za dveřmi zádveří je schod výšky 230 mm opatřený
nájezdem o sklonu 57%, délky 400 mm šířky 820 mm
recepce- výška pultu 1220 mm, odkládací plocha 730 mm
4 místnosti pro fyzioterapii - lůžka elektricky výškově
nastavitelná
elektroléčba

WC: **přístupné,**
(v budově polikliniky) v 1. NP., toaleta je uzamčena, klíč k vyzvednutí na
požádání ve zdravotnických potřebách,
kabina š. 2880, hl. 1700 mm, výška mísy 500 mm,
chybí: označení dveří piktogramem, informace o klíči
k toaletě, zámek odjistitelný zvenčí, signalizační systém
nouzového volání

Vstup **CELSIUM s.r.o. REHABILITACE I.** je pro vozíčkáře **přístupný**. Interiér je
přístupný s dopomocí - nebezpečné.



vstup CELSIUM REHABILITACE I.

Součástí objektu je i **CELSIUM s.r.o. REHABILITACE II.**
Přístup je samostatným vstupem.

Adresa: Masarykovo náměstí 2667
530 02 Pardubice

Telefon: 466 753 359
733 330 545

Web: www.celsium.cz

Vstup: **přístupný s dopomocí,**
dveře dvoukřídlé, šířka křídla 740 mm, samozavírání,
chybí madlo

Interiér: **přístupný**
recepce- výška pultu 1160 mm, odkládací plocha 780 mm
2 místnosti pro fyzioterapii
2 místnosti pro masáže
lůžka jsou elektricky výškově stavitelná
magnetoterapie a elektroléčba
laser
ultrazvuk
vířivá vana (bez zvedáku)

WC: **přístupné,**
(v budově polikliniky) v 1. NP., toaleta je uzamčena, klíč k vyzvednutí na
požádání ve zdravotnických potřebách,
kabina š. 2880, hl. 1700 mm, výška mísy 500 mm,
chybí: označení dveří piktogramem, informace o klíči
k toaletě, zámek odjistitelný zvenčí, signalizační systém
nouzového volání

Vstup **CELSIUM s.r.o. REHABILITACE II.** je pro vozíčkáře **přístupný s dopomocí.**
Interiér je **přístupný.**



vstup REHABILITACE II.

přemapováno: 9/2016