


41. 	Poradna pro riziková těhotenství budova B
Adresa	Čs. Armády 1076 562 18 Ústí nad Orlicí
Telefon	Nemocnice +420 465 710 111 Poradna pro riziková těhotenství (gynekologická ambulance) +420 465 710 387
e-mail	posta.usti@nempk.cz
Web	www.nempk.cz
Parkování	1x vyhrazené stání pro ZTP na parkovišti vpravo vedle budovy (nejblíže hlavnímu vstupu) a 2x vyhrazené podélné stání pro ZTP před budovou A (nejblíže vedlejšímu vstupu).
Přístup	Přístup k hlavnímu vstupu (zleva i zprava) po komunikaci o podélném sklonu 8 – 10% na délce 12m, zábradlí z bou stran ve v. 1050mm. Přístup k vedlejšímu vstupu po komunikaci o podélném sklonu 5 - 8% na délce 7,5m.
Vstup	hlavní vstup přístupný s dopomocí Vstupní dveře a dveře ze zádveří automaticky ovládané š. 1200mm. V zádveří rampa o sklonu 9%, délky 5,5m, šířky 2550mm, s madlem po 1 straně ve v. 800mm. vedlejší vstup přístupný (ze zadu budovy) Vstupní dveře a dveře ze zádveří automaticky ovládané š.1200mm. Přístup do interiéru budovy přes chirurgické ambulance.
Interiér	přístupný (1.NP) Od výtahu k ambulanci – spojovací dveře dvoukřídlé o šířce křídla 1100mm (s madlem, se samozavíráním se zajištěním v otevřené poloze) – obě křídla otevřená. Dveře do čekárny š. 900mm (bez madla), věšáček na oděvy 1540mm. Ambulance – dveře š.900mm. ordinační hodiny + link zde http://www.nempk.cz Budova B je propojená s budovou A – chodba mezi budovami je v 1.NP v jedné výškové úrovni. Spojovací dveře dvoukřídlé o šířce křídla 800mm (s madlem, se samozavíráním – v části budovy A. Budova B je propojena s budovou Urgentního příjmu ve všech NP bez výškových rozdílů. Budova B je propojena s budovou C v 1.PP.
WC	bezbariérové není , u gynekologické ambulance běžné WC – kabina š. 2830mm x hl. 1530mm. přístupné (1.NP u ambulance ORL - společné WC pro ambulance urologické, chirurgické, gynekologické a ORL) WC kabina š.1940mm x 1600mm, dveře š. 900mm. WC kabina není vybavena signalizačním systémem nouzového volání.

		Primárně z hygienických důvodů odpadkový koš pedálový s víkem.
		ČESKÁ ABILYMPIJSKÁ ASOCIACE
Mapováno	10/2022	zpracoval: R. Zamastilová

budova B

ČESKÁ
ABILYMPIJSKÁ
ASOCIACE

hlavní vstup do budovy B

ČESKÁ
ABILYMPIJSKÁ
ASOCIACE

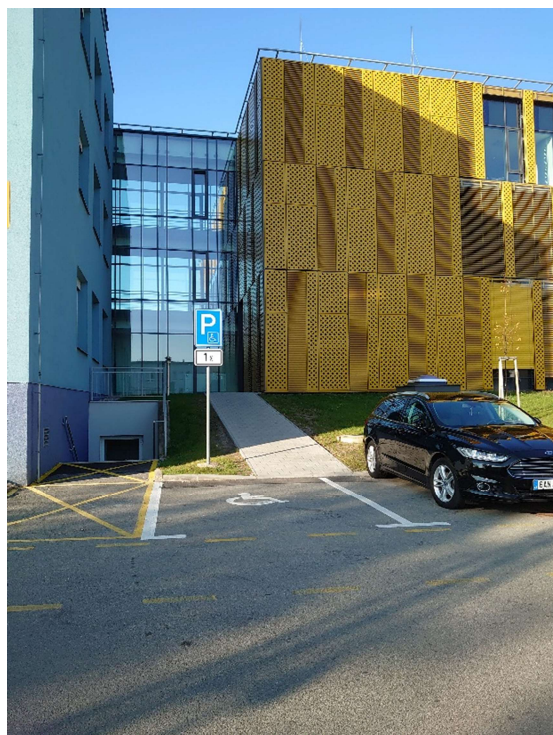
ČESKÁ
ABILYMPIJSKÁ
ASOCIACE

ČES
ABI
ASC



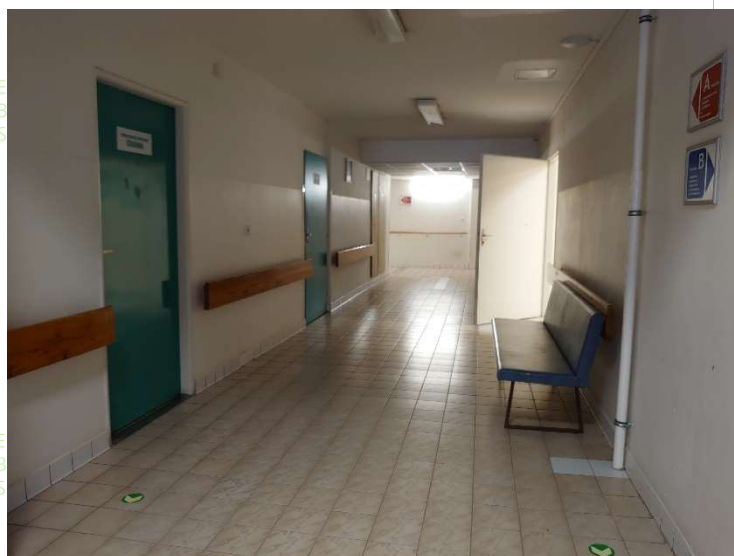
vyhrazené stání pro ZTP 1x
(parkoviště vedle budovy B)

Poradna pro riziková těhotenství. (1.NP budova B)



ČESKÁ
ABILYMPIJSKÁ
ASOCIACE

ČESKÁ
ABILYMPIJSKÁ
ASOCIACE



ČESKÁ
ABILYMPIJSKÁ
ASOCIACE

ČESKÁ
ABILYMPIJSKÁ
ASOCIACE

ČESKÁ
ABILYMPIJSKÁ
ASOCIACE



ČESKÁ
ABILYMPIJSKÁ
ASOCIACE

budova B (ze zadu)



ČESKÁ
ABILYMPIJSKÁ
ASOCIACE



ČESKÁ
ABILYMPIJSKÁ
ASOCIACE

vedlejší vstup (ze zadu budovy)



ČESKÁ
ABILYMPIJSKÁ
ASOCIACE



ČESKÁ
ABILYMPIJSKÁ
ASOCIACE



ČESKÁ
ABILYMPIJSKÁ
ASOCIACE



ČESKÁ
ABILYMPIJSKÁ
ASOCIACE

vyhrazené podélné stání pro ZTP 2x (před budovou A)

ČESKÁ

ČESKÁ



ČESKÁ
ABILYMPIJSKÁ
ASOCIACE



ČES
ABI
ASC

ČESKÁ
ABILYMPIJSKÁ
ASOCIACE



ČESKÁ
ABILYMPIJSKÁ
ASOCIACE



ČESKÁ
ABILYMPIJSKÁ
ASOCIACE



ČES
ABI
ASC

ČESKÁ
ABILYMPIJSKÁ
ASOCIACE



ČESKÁ
ABILYMPIJSKÁ
ASOCIACE



ČESKÁ
ABILYMPIJSKÁ
ASOCIACE



ČESKÁ
ABILYMPIJSKÁ
ASOCIACE



ČESKÁ
ABILYMPIJSKÁ
ASOCIACE



ČES
ABI
ASC



ČESKÁ
ABILYMPIJSKÁ
ASOCIACE



ČESKÁ
ABILYMPIJSKÁ
ASOCIACE



ČESKÁ
ABILYMPIJSKÁ
ASOCIACE