



39. 	Gynekologie – lůžková část budova B
adresa	Čs. Armády 1076 562 18 Ústí nad Orlicí
telefon	Nemocnice +420 465 710 111 Gynekologie - lůžková část +420 465 710 341, +420 465 710 329
e-mail	posta.usti@nempk.cz
web	www.nempk.cz
Parkování	1x vyhrazené stání pro ZTP na parkovišti vpravo vedle budovy (nejbližší hlavnímu vstupu) a 2x vyhrazené podélné stání pro ZTP před budovou A (nejbližší vedlejšímu vstupu).
Přístup	Přístup k hlavnímu vstupu (zleva i zprava) po komunikaci o podélném sklonu 8 – 10% na délce 12m, zábradlí z bou stran ve v. 1050mm. Přístup k vedlejšímu vstupu po komunikaci o podélném sklonu 5 - 8% na délce 7,5m.
Vstup	hlavní vstup přístupný s dopomocí Vstupní dveře a dveře ze zádveří automaticky ovládané š. 1200mm. V zádveří rampa o sklonu 9%, délky 5,5m, šířky 2550mm, s madlem po 1 straně ve v. 800mm. vedlejší vstup přístupný (ze zadu budovy) Vstupní dveře a dveře ze zádveří automaticky ovládané š.1200mm. Přístup do interiéru budovy přes chirurgické ambulance.
Interiér	přístupný (3.NP) Dveře na oddělení š. 1100mm. Před vstupem zvonek (interkom) ve v. 1520mm. návštěvní hodiny + link zde http://www.nempk.cz/ Budova B je propojená s budovou A - výškový rozdíl mezi budovami je ve 3.NP řešen rampou o sklonu 7%, délky 4,7m, dále rampou o sklonu 8%, délky 6,3m. Spojovací dveře šířky 1100mm (s madlem, se samozavíráním, s možností zajištění v otevřené poloze – v části budovy B). Budova B je propojena s budovou Urgentního příjmu ve všech NP bez výškových rozdílů. Budova B je propojena s budovou C v 1.PP.
Výtah	Propojuje 1.PP – 4.NP Kabina výtahu š. 1900mm x hl. 1150mm. Dveře samočinné vodorovně posuvné š. 1100mm. V kabině výtahu není sedátko a zrcadlo.
WC	není V případě potřeby možnost využití bezbariérového WC viz. níže: přístupné (1.NP u ambulance ORL - společné WC pro ambulance urologické, chirurgické, gynekologické a ORL) WC kabina š.1940mm x 1600mm, dveře š. 900mm. WC kabina není

		<p>vybavena signalizačním systémem nouzového volání. Primárně z hygienických důvodů odpadkový koš pedálový s víkem.</p>
<p>Mapováno</p>	<p>10/2022</p>	<p>zpracoval: R. Zamastilová</p>

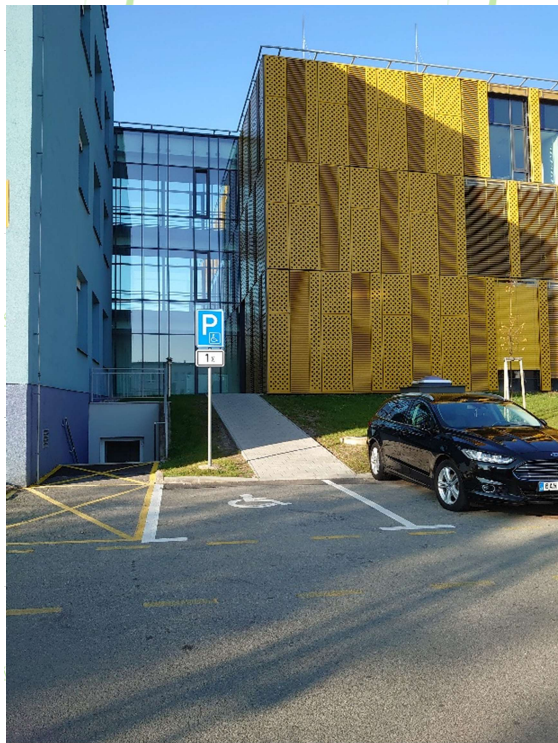
budova B



hlavní vstup do budovy B



vyhrazené stání pro ZTP 1x
(parkoviště vedle budovy B)



Gynekologie – lůžková část (3.NP)



budova B (ze zadu)



vedlejší vstup (ze zadu budovy)



vyhrazené stání pro ZTP 2x (před budovou A)



ČESKÁ
ABILYMPIJSKÁ
ASOCIACE



ČESKÁ
ABILYMPIJSKÁ
ASOCIACE



ČESKÁ
ABILYMPIJSKÁ
ASOCIACE



ČESKÁ
ABILYMPIJSKÁ
ASOCIACE



ČESKÁ
ABILYMPIJSKÁ
ASOCIACE

ČESKÁ
ABILYMPIJSKÁ
ASOCIACE



ČESKÁ
ABILYMPIJSKÁ
ASOCIACE



ČESKÁ
ABILYMPIJSKÁ
ASOCIACE



ČESKÁ
ABILYMPIJSKÁ
ASOCIACE



ČESKÁ
ABILYMPIJSKÁ
ASOCIACE



ČESKÁ
ABILYMPIJSKÁ
ASOCIACE



ČESKÁ
ABILYMPIJSKÁ
ASOCIACE



ČESKÁ
ABILYMPIJSKÁ
ASOCIACE



ČESKÁ
ABILYMPIJSKÁ
ASOCIACE



ČESKÁ
ABILYMPIJSKÁ
ASOCIACE



ČESKÁ
ABILYMPIJSKÁ
ASOCIACE



ČESKÁ
ABILYMPIJSKÁ
ASOCIACE



ČESKÁ
ABILYMPIJSKÁ
ASOCIACE



ČESKÁ
ABILYMPIJSKÁ
ASOCIACE