



<b>37.</b> 	<b>Gynekologie – ambulantní část budova B</b>
<b>Adresa</b>	Čs. Armády 1076 562 18 Ústí nad Orlicí
<b>Telefon</b>	Nemocnice +420 465 710 111 Gynekologické ambulance +420 465 710 387
<b>e-mail</b>	<a href="mailto:posta.usti@nempk.cz">posta.usti@nempk.cz</a>
<b>Web</b>	<a href="http://www.nempk.cz">www.nempk.cz</a>
<b>Parkování</b>	1x vyhrazené stání pro ZTP na parkovišti vpravo vedle budovy (nejblíže hlavnímu vstupu) a 2x vyhrazené podélné stání pro ZTP před budovou A (nejblíže vedlejšímu vstupu).
<b>Přístup</b>	Přístup k hlavnímu vstupu (zleva i zprava) po komunikaci o podélném sklonu 8 – 10% na délce 12m, zábradlí z bou stran ve v. 1050mm. Přístup k vedlejšímu vstupu po komunikaci o podélném sklonu 5 - 8% na délce 7,5m.
<b>Vstup</b>	<b>hlavní vstup přístupný s dopomocí</b> Vstupní dveře a dveře ze zádveří automaticky ovládané š. 1200mm. V zádveří rampa o sklonu 9%, délky 5,5m, šířky 2550mm, s madlem po 1 straně ve v. 800mm. <b>vedlejší vstup přístupný (ze zadu budovy)</b> Vstupní dveře a dveře ze zádveří automaticky ovládané š.1200mm. Přístup do interiéru budovy přes chirurgické ambulance.
<b>Interiér</b>	<b>přístupný (1.NP)</b> Od výtahu ke gynekologické ambulanci – spojovací dveře dvoukřídlé o šířce křídla 1100mm (s madlem, se samozavíráním se zajištěním v otevřené poloze) – obě křídla otevřená. Dveře do čekárny š. 900mm (bez madla), věšáček na oděvy 1540mm. Ambulance - dveře š.900mm. <b>Urogynekologická ambulance</b> <b>Indikační poradna primáře oddělení</b> <b>Příjmová ambulance pro plánované příjmy.</b> <b>ordinační hodiny + link zde <a href="http://www.nempk.cz/">http://www.nempk.cz/</a></b> Budova B je propojená s budovou A – chodba mezi budovami je v 1.NP v jedné výškové úrovni. Spojovací dveře dvoukřídlé o šířce křídla 800mm (s madlem, se samozavíráním – v části budovy A). Budova B je propojena s budovou Urgentního příjmu ve všech NP bez výškových rozdílů. Budova B je propojena s budovou C v 1.PP.
<b>WC</b>	<b>bezbariérové není</b> , u gynekologické ambulance běžné WC – kabina š. 2830mm x hl. 1530mm. <b>přístupné (1.NP u ambulance ORL - společné WC pro ambulance</b>

		<p>urologické, chirurgické, gynekologické a ORL) WC kabina š.1940mm x 1600mm, dveře š. 900mm. WC kabina není vybavena signalizačním systémem nouzového volání. Primárně z hygienických důvodů odpadkový koš pedálový s víkem.</p>
<p><b>Mapováno</b></p>	<p>10/2022</p>	<p>zpracoval: R. Zamastilová</p>

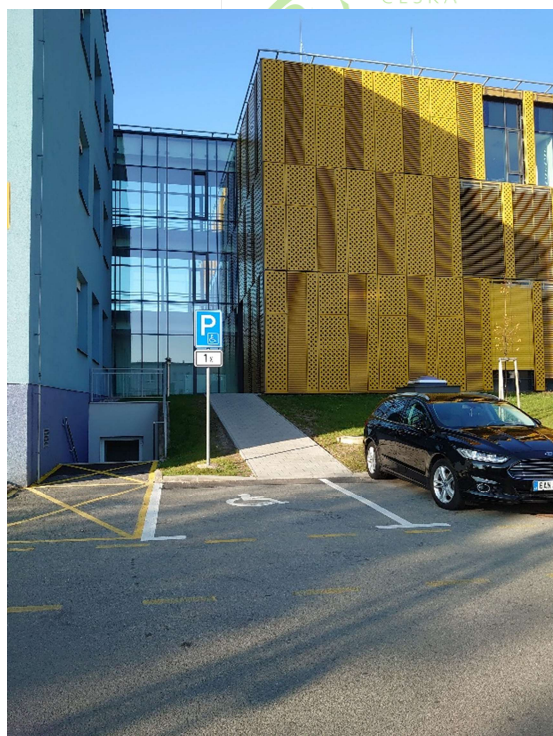
**budova B**



**hlavní vstup do budovy B**



**vyhrazené stání pro ZTP 1x**  
(parkoviště vedle budovy B)



**Gynekologie – ambulance (1.NP budova B)**





ČESKÁ  
ABILYMPIJSKÁ  
ASOCIACE



ČESKÁ  
ABILYMPIJSKÁ  
ASOCIACE



ČESKÁ  
ABILYMPIJSKÁ  
ASOCIACE



ČESKÁ  
ABILYMPIJSKÁ  
ASOCIACE

**budova B (ze zadu)**

**vedlejší vstup (ze zadu budovy)**



**vyhrazené podélné stání pro ZTP 2x (před budovou A)**



ČESKÁ  
ABILYMPIJSKÁ  
ASOCIACE



ČESKÁ  
ABILYMPIJSKÁ  
ASOCIACE



ČESKÁ  
ABILYMPIJSKÁ  
ASOCIACE



ČES  
ABI  
ASC



ČESKÁ  
ABILYMPIJSKÁ  
ASOCIACE



ČESKÁ  
ABILYMPIJSKÁ  
ASOCIACE



ČESKÁ  
ABILYMPIJSKÁ  
ASOCIACE