


34. 	<b>Všeobecná ORL ambulance budova B</b>
adresa	Čs. Armády 1076 562 18 Ústí nad Orlicí
telefon	+420 465 710 281
e-mail	<a href="mailto:posta.usti@nempk.cz">posta.usti@nempk.cz</a>
web	<a href="http://www.nempk.cz">www.nempk.cz</a>
Parkování	1x vyhrazené stání pro ZTP na parkovišti vpravo vedle budovy (nejblíže hlavnímu vstupu) a 2x vyhrazené stání pro ZTP před budovou A (nejblíže vedlejšímu vstupu).
Přístup	Přístup k hlavnímu vstupu (zleva i zprava) po komunikaci o podélném sklonu 8 – 10% na délce 12m, zábradlí z bou stran ve v. 1050mm. Přístup k vedlejšímu vstupu po komunikaci o podélném sklonu 5 - 8% na délce 7,5m.
Vstup	<b>hlavní vstup přístupný s dopomocí</b> Vstupní dveře a dveře ze zádveří automaticky ovládané š. 1200mm. V zádveří rampa o sklonu 9%, délky 5,5m, šířky 2550mm, s madlem po 1 straně ve v. 800mm. <b>vedlejší vstup přístupný (ze zadu budovy)</b> Vstupní dveře a dveře ze zádveří automaticky ovládané š.1200mm. Přístup do interiéru budovy přes chirurgické ambulance.
Interiér	<b>přístupný (1.NP)</b> Od výtahu k ambulanci ORL – spojovací dvoukřídlé dveře š. křídla 1100mm (s madlem, se samozavíráním se zajištěním v otevřené poloze) – obě křídla otevřená. Dveře do čekárny š. 1100mm (bez madla), věšáčky na oděvy v. 1700mm. Dveře do ambulance š. 1100mm. <b>ordinační hodiny + link zde <a href="http://www.nempk.cz">http://www.nempk.cz</a></b> Budova B je propojená s budovou A – chodba mezi budovami je v 1.NP v jedné výškové úrovni. Spojovací dveře dvoukřídlé o šířce křídla 800mm (s madlem, se samozavíráním – v části budovy A). Budova B je propojena s budovou Urgentního příjmu ve všech NP bez výškových rozdílů. Budova B je propojena s budovou C v 1.PP.
Výtah V9	Propojuje 1.PP – 4.NP. Kabina výtahu š.1900mm x hl. 1150mm. Dveře samočinné vodorovně posuvné š. 1100mm. V kabině výtahu není sedátko a zrcadlo.
WC	<b>přístupné (1.NP u ambulance ORL - společné WC pro ambulance urologické, chirurgické, gynekologické a ORL)</b> WC kabina š.1940mm x 1600mm, dveře š. 900mm. WC kabina není vybavena signalizačním systémem nouzového volání. Primárně z hygienických důvodů odpadkový koš pedálový s víkem.

		ČESKÁ ABILYMPIJSKÁ ASOCIACE		ČESKÁ ABILYMPIJSKÁ ASOCIACE		ČESKÁ ABILYMPIJSKÁ ASOCIACE
<b>Mapováno</b>		10/2022				zpracoval: R. Zamastilová

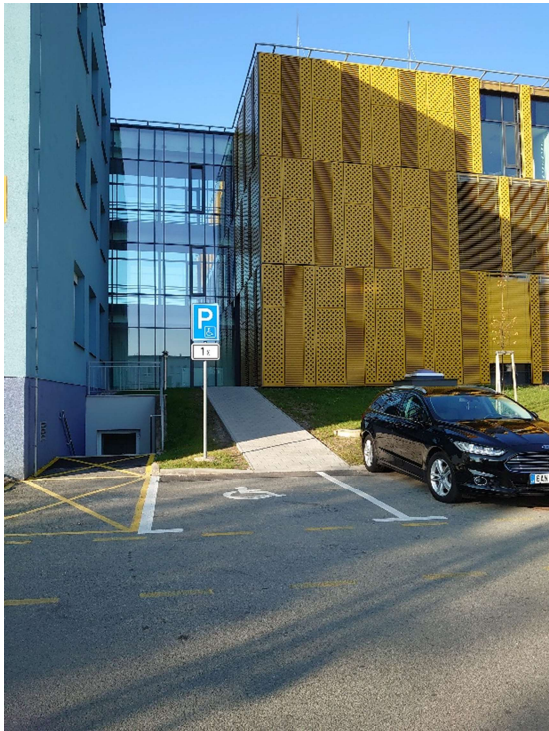
**budova B**



**hlavní vstup do budovy B**



**vyhrazené stání pro ZTP 1x**  
(parkoviště vedle budovy B)



**Všeobecná ORL ambulance (1.NP)**





**budova B (ze zadu)**



ČESKÁ  
ABILYMPIJSKÁ  
ASOCIACE



ČESKÁ  
ABILYMPIJSKÁ  
ASOCIACE

**vedlejší vstup do budovy B (ze zadu budovy)**



ČESKÁ  
ABILYMPIJSKÁ  
ASOCIACE



ČESKÁ  
ABILYMPIJSKÁ  
ASOCIACE



ČESKÁ  
ABILYMPIJSKÁ  
ASOCIACE



ČESKÁ  
ABILYMPIJSKÁ  
ASOCIACE

**vyhrazené podélné stání pro ZTP 2x (před budovou A)**



ČESKÁ  
ABILYMPIJSKÁ  
ASOCIACE



ČES  
ABI  
ASC

ČESKÁ  
ABILYMPIJSKÁ  
ASOCIACE



ČESKÁ  
ABILYMPIJSKÁ  
ASOCIACE



ČESKÁ  
ABILYMPIJSKÁ  
ASOCIACE



ČES  
ABI  
ASC



ČESKÁ  
ABILYMPIJSKÁ  
ASOCIACE



ČESKÁ  
ABILYMPIJSKÁ  
ASOCIACE



ČESKÁ  
ABILYMPIJSKÁ  
ASOCIACE



ČESKÁ  
ABILYMPIJSKÁ  
ASOCIACE



ČESKÁ  
ABILYMPIJSKÁ  
ASOCIACE



ČESKÁ  
ABILYMPIJSKÁ  
ASOCIACE



ČES  
ABI  
ASC



ČESKÁ  
ABILYMPIJSKÁ  
ASOCIACE



ČESKÁ  
ABILYMPIJSKÁ  
ASOCIACE



ČESKÁ  
ABILYMPIJSKÁ  
ASOCIACE