


33. 	<b>Urologie - lůžková část budova B</b>
adresa	Čs. Armády 1076 562 18 Ústí nad Orlicí
telefon	Nemocnice +420 465 710 111 Urologie – lůžková část +420 465 710 304, +420 465 710 350
e-mail	<a href="mailto:posta.usti@nempk.cz">posta.usti@nempk.cz</a>
web	<a href="http://www.nempk.cz">www.nempk.cz</a>
Parkování	1x vyhrazené stání pro ZTP na parkovišti vpravo vedle budovy (nejbližší hlavnímu vstupu) a 2x vyhrazené podélné stání pro ZTP před budovou A (nejbližší vedlejšímu vstupu).
Přístup	Přístup k hlavnímu vstupu (zleva i zprava) po komunikaci o podélném sklonu 8 – 10% na délce 12m, zábradlí z bou stran ve v. 1050mm. Přístup k vedlejšímu vstupu po komunikaci o podélném sklonu 5 - 8% na délce 7,5m.
Vstup	<b>hlavní vstup přístupný s dopomocí</b> Vstupní dveře a dveře ze zádveří automaticky ovládané š. 1200mm. V zádveří rampa o sklonu 9%, délky 5,5m, šířky 2550mm, s madlem po 1 straně ve v. 800mm. <b>vedlejší vstup přístupný (ze zadu budovy)</b> Vstupní dveře a dveře ze zádveří automaticky ovládané š.1200mm. Přístup do interiéru budovy přes chirurgické ambulance.
Interiér	<b>přístupný (3.NP)</b> Dveře na oddělení automatické š.1180mm. Před vstupem zvonek (interkom) ve v. 1400mm. <b>návštěvní hodiny + link zde <a href="http://www.nempk.cz/">http://www.nempk.cz/</a></b> Budova B je propojena s budovou A - výškový rozdíl mezi budovami je ve 3.NP řešen rampou o sklonu 7%, délky 4,7m, dále rampou o sklonu 8%, délky 6,3m. Spojovací dveře šířky 1100mm (s madlem, se samozavíráním, s možností zajištění v otevřené poloze - v části budovy B). Budova B je propojena s budovou Urgentního příjmu ve všech NP bez výškových rozdílů. Budova B je propojena s budovou C v 1.PP.
Výtah	Propojuje 1.PP – 4.NP Kabina výtahu š. 1900mm x hl. 1150mm. Dveře samočinné vodorovně posuvné š. 1100mm. V kabině výtahu není sedátko a zrcadlo.
WC	<b>není</b> V případě potřeby možnost využití bezbariérového WC viz. níže: <b>přístupné (1.NP u ambulance ORL - společné WC pro ambulance urologické, chirurgické, gynekologické a ORL)</b> WC kabina š.1940mm x 1600mm, dveře š. 900mm. WC kabina není

	<p>vybavena signalizačním systémem nouzového volání. Primárně z hygienických důvodů odpadkový koš pedálový s víkem.</p>
<p>Mapováno</p>	<p>10/2022 zpracoval: R. Zamastilová</p>

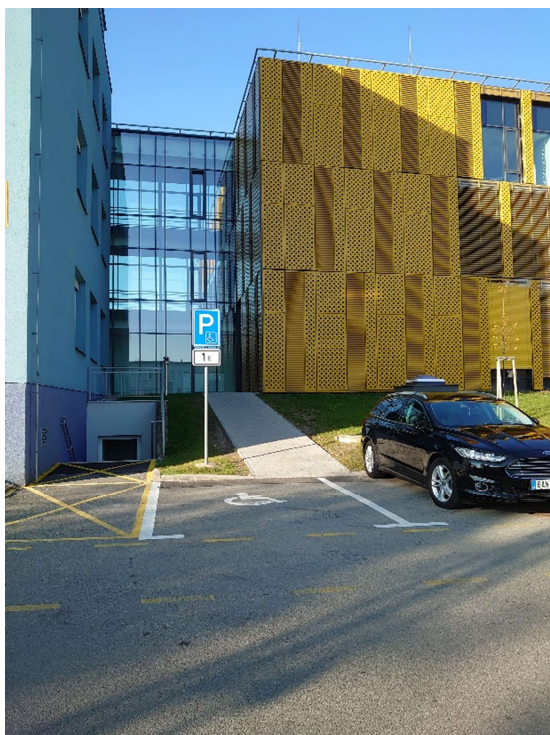
**budova B**



**hlavní vstup do budovy A**



**vyhrazené stání pro ZTP 1x**  
(parkoviště vedle budovy B)



**Urologie – lůžková část (3.NP)**



**budova B (ze zadu)**



**vedlejší vstup (ze zadu budovy)**



**vyhrazené podélné stání pro ZTP 2x (před budovou A)**

