


15. 	Všeobecná chirurgie a Traumatologie – lůžková část budova B
adresa	Čs. Armády 1076 562 18 Ústí nad Orlicí
telefon	+420 465 710 306, +420 465 710 336
e-mail	posta.usti@nempk.cz
Web	www.nempk.cz
Parkování	1x vyhrazené stání pro ZTP na parkovišti vpravo vedle budovy (nejblíže hlavnímu vstupu) a 2x vyhrazené podélné stání pro ZTP před budovou A (nejblíže vedlejšímu vstupu).
Přístup	Přístup k hlavnímu vstupu (zleva i zprava) po komunikaci o podélném sklonu 8 – 10% na délce 12m, zábradlí z bou stran ve v. 1050mm. Přístup k vedlejšímu vstupu po komunikaci o podélném sklonu 5 - 8% na délce 7,5m.
Vstup	hlavní vstup přístupný s dopomocí Vstupní dveře a dveře ze zádveří automaticky ovládané š. 1200mm. V zádveří rampa o sklonu 9%, délky 5,5m, šířky 2550mm, s madlem po 1 straně ve v. 800mm. vedlejší vstup přístupný (ze zadu budovy) Vstupní dveře a dveře ze zádveří automaticky ovládané š.1200mm. Přístup do interiéru budovy přes chirurgické ambulance.
Interiér	přístupný (2.NP a 4.NP) Všeobecná chirurgie - lůžková část (2.NP) Před vstupem na oddělení zvonek ve v. 1520mm. Dveře na oddělení š. 1100mm. Traumatologie - lůžková část (4.NP) Před vstupem na oddělení zvonek (interkom) ve v. 1490mm. Dveře na oddělení š. 1100mm. návštěvní hodiny + link zde http://www.nempk.cz/ Budova B je propojená s budovou A – výškový rozdíl mezi budovami je překonán rampami: Ve 2.NP: rampa o sklonu 9%, délky 1800mm, s madlem po jedné straně ve výšce 900mm. Spojovací dveře šířky 1100mm (s madlem, se samozavíráním, s možností zajištění v otevřené poloze). Ve 4.NP: rampa o sklonu 8%, délky 8m, dále rovná pochozí plocha délky 1800mm, rampa o sklonu 7%, délky 600mm, dále rampa 10%, délky 10m, s madlem po jedné straně ve výšce 930mm. Spojovací dveře šířky 1100mm (s madlem, se samozavíráním, s možností zajištění v otevřené poloze – v části budovy B). Budova B je propojena s budovou Urgentního příjmu ve všech NP bez výškových rozdílů. Budova B je propojena s budovou C v 1.PP.

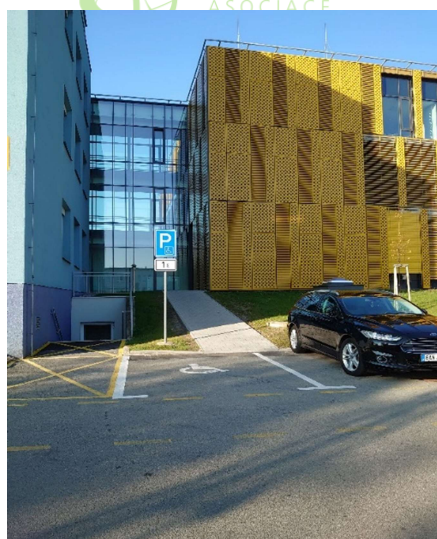
Výtah V9	Propojuje 1.PP – 4.NP Kabina výtahu š. 1900mm x hl. 1150mm. Dveře samočinně vodorovně posuvné š. 1100mm. V kabině výtahu není sedátko a zrcadlo.
WC	není V případě potřeby možnost využití bezbariérového WC viz. níže: přístupné (1.NP u ambulance ORL - společné WC pro ambulance urologické, chirurgické, gynekologické a ORL) WC kabina š.1940mm x 1600mm, dveře š. 900mm. WC kabina není vybavena signalizačním systémem nouzového volání. Primárně z hygienických důvodů odpadkový koš pedálový s víkem.
Mapováno	10/2022 zpracoval: R. Zamastilová

budova B

hlavní vstup do budovy



vyhrazené stání pro ZTP 1x (parkoviště vedle budovy B)



Všeobecná chirurgie – lůžková část (2.NP)



Traumatologie – lůžková část (4.NP)



budova B (ze zadu)



vedlejší vstup (ze zadu budovy)



vyhrazené podélné stání pro ZTP 2x (před budovou A)

